

Troyer Suisse AG
Lochriet 14
Postfach 60
8890 Flums

Kontakt: Pirmin Schneider
Mobile: +41 79 848 13 71
E-Mail: pirmin.schneider@troyer-suisse.ch

TROYER

LEITNER

POMA

BARTHOLET

agudio

Pinotti

DEMACLENKO

skadii

TROYER

LEITWIND

HIGH TECHNOLOGY INDUSTRIES

We move people.



LEITNER

Seilgezogene Personentransport-systeme für den Einsatz am Berg und in der Stadt

POMA

Seilgezogene Personentransport-systeme für den Einsatz am Berg und in der Stadt

BARTHOLET

Seilgezogene Personentransport-systeme für den Einsatz am Berg und in der Stadt

AGUDIO

Materialtransport-systeme

PRINOTH

Fahrzeuge für Pisten- Kettennutz- und Vegetations-management

DEMACLENKO

Komplettlösungen zur vollautomati-schen technischen Beschneigung

TROYER

Komplettlösungen für die elektromechani-sche Ausrüstung von Wasserkraftwerken

LEITWIND

Getriebelose Windkraftanlagen der Megawattklasse







Steiner Aa / CH

NEUER STANDORT TROYER SUISSE AG

Troyer Suisse AG

Lochriet 14

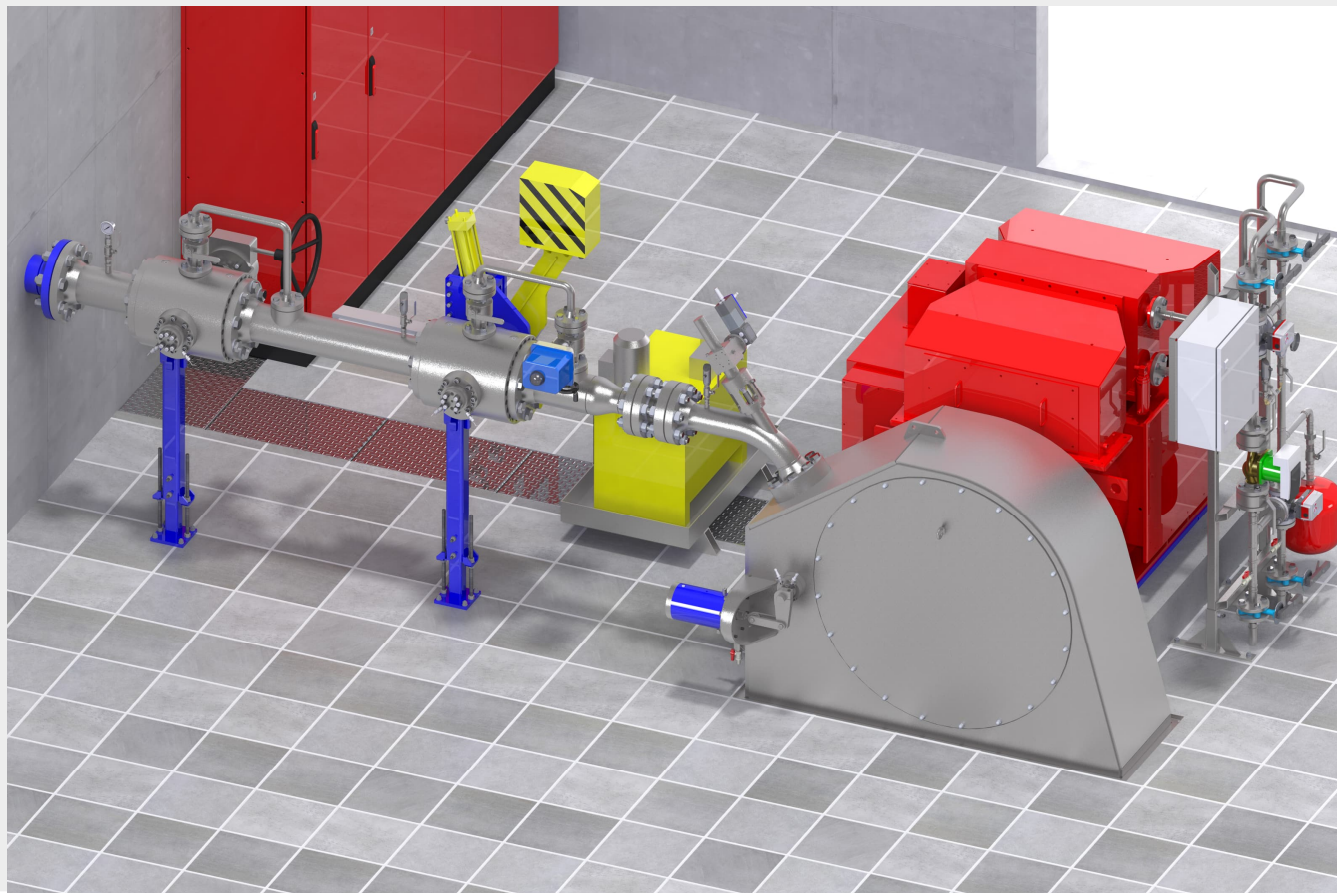
Postfach 60

CH-8890 Flums

Gültig ab 2. November 2023

E-Mail: pirmin.schneider@troyer-suisse.ch

TWKW CUMPADIALS (PELTON)



TWKW CUMPADIALS - KENNDATEN

Durchfluss: 50 l/s

Nettofallhöhe: 530 m

Hydr. Leistung: 260 kW

Besonderes: Integration in Leitsystem Trinkwasserversorgung (Hach),
Begrenzung durch Netzbetreiber Repower, alles in Inox

Inbetriebnahme: Dezember 2023

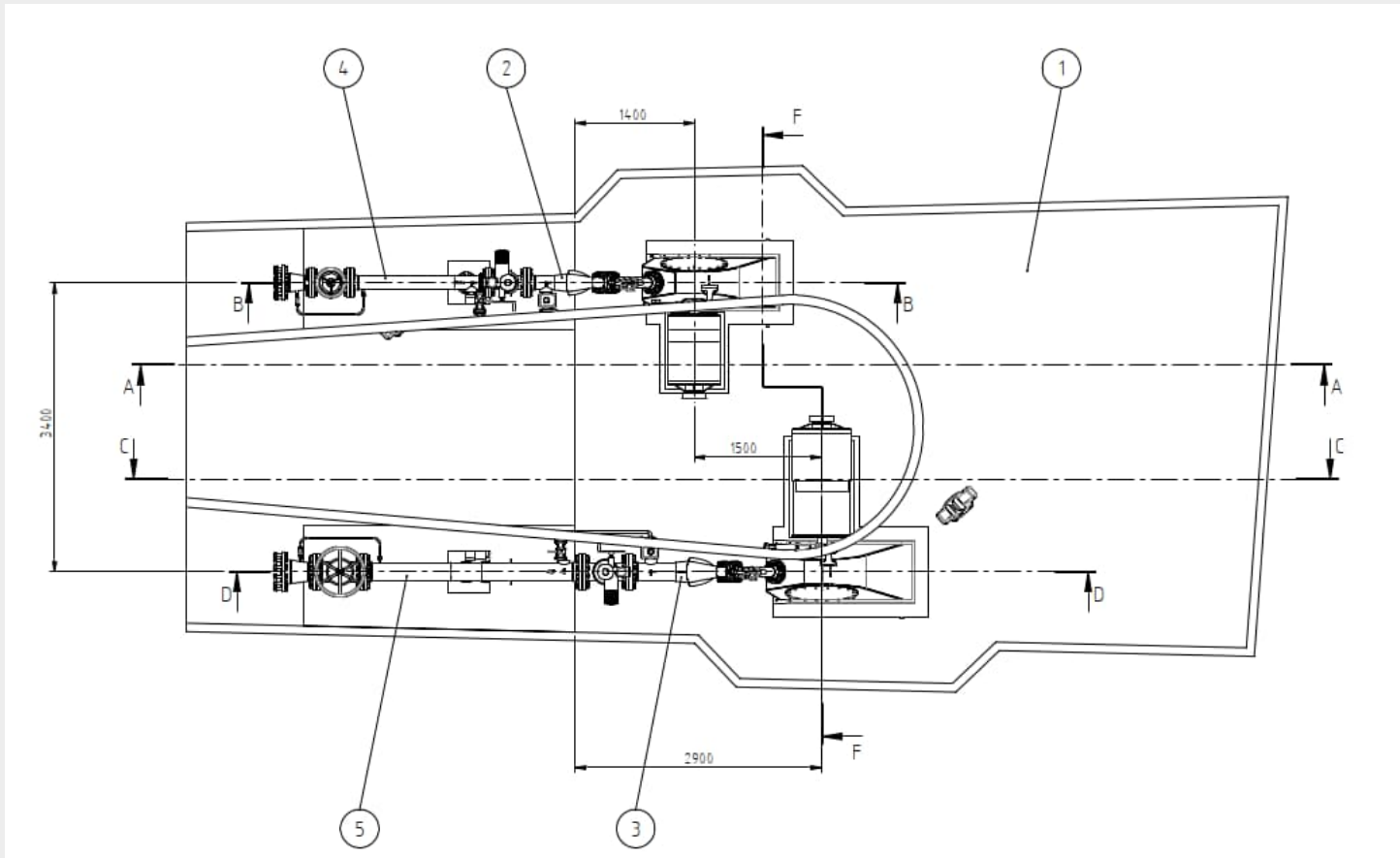
TWKW SAAS-GRUND (PELTON)



TWKW SAAS-GRUND (PELTON)



TWKW SAAS-GRUND – GRUNDRISS KAVERNE



TWKW SAAS-GRUND - KENNDATEN

Durchfluss MG1: 90 l/s

Nettofallhöhe MG1: 543 m

Hydr. Leistung MG1: 479 kW

Durchfluss MG2: 45 l/s

Nettofallhöhe MG2: 385 m

Hydr. Leistung MG2: 170 kW

Besonderes: Turbinen-Bypasse, Integration in Leitsystem

Trinkwasserversorgung (E+H)

Inbetriebnahme: in Betrieb seit Sommer 2023